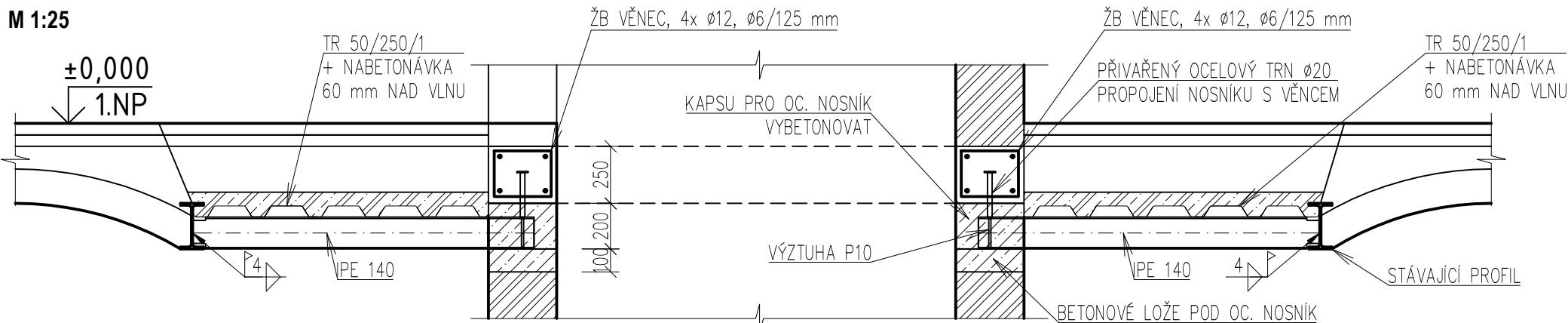
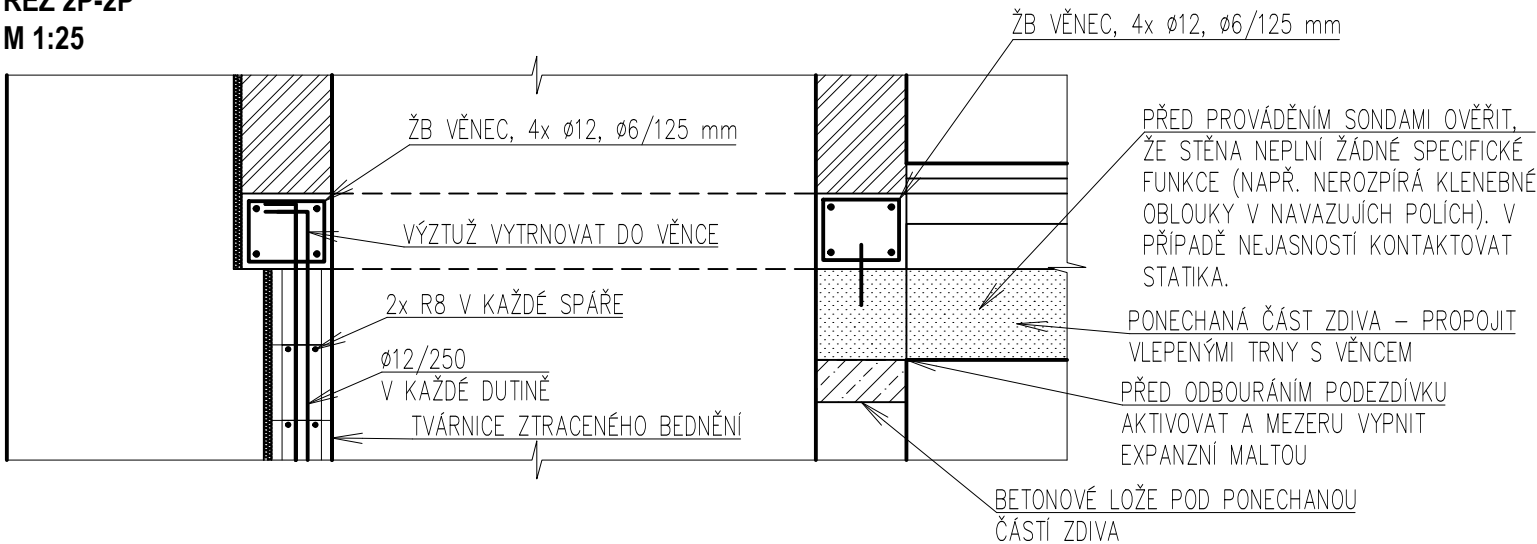


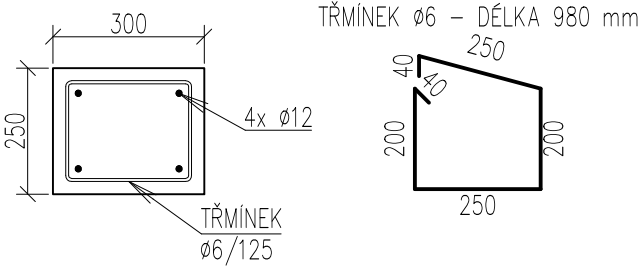
ŘEZ 1P-1P
M 1:25



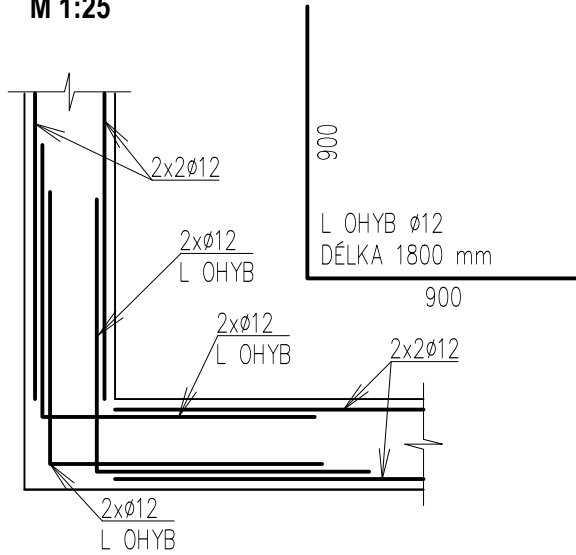
ŘEZ 2P-2P
M 1:25



TYPICKÉ VYZTUŽENÍ VĚNCE
M 1:15



VYZTUŽENÍ ROHU VĚNCŮ
M 1:25



POZNÁMKY:

- PŘED PROVÁDĚNÍM VÝTAHOVÉ ŠACHTY OVĚŘIT HLOUBKU ZALOŽENÍ PŘILÉHAJÍCÍ NOSNÉ STĚNY. V PŘÍPADĚ, ŽE ZÁKLADOVÁ SPÁRA NOVE KONSTRUKCE VÝTAHOVÉ ŠACHTY BUDE HLOUBĚJI NEŽ STÁVAJÍCÍ ZÁKLADOVÁ SPÁRA NOSNÉHO ZDIVA, JE NUTNÉ KONTAKTOVAT PROJEKTANTA, KTERÝ NAVRHNĚ ŘEŠENÍ DLE ZASTIŽENÉ SKUTEČNOSTI (NAPŘ. PODEZDĚNÍ STÁVAJÍCÍHO ZÁKLADOVÉHO PASU)
- PŘED PROVÁDĚNÍM PROVÉST CÍLENÉ SONDY V BOURANÉ PŘÍČNÉ STĚNĚ 1.PP A OVĚŘIT ZDA TATO STĚNA NEPLNÍ ŽÁDNOU SPECIFICKOU FUNKCI (NAPŘÍKLAD NEROZPÍRÁ KLENEBNÉ OBLÓUKY V NAVAZUJÍCÍCH POLÍCH). V PŘÍPADĚ NEJASNOSTÍ KONTAKTAVAT STATIKA.
- PŘED VYBOURÁNÍM KLENEB ZAJISTIT PŮSOBÍCÍ VODOROVNÉ ÚČINKY NAVAZUJÍCÍCH KLENEB
- POLOHU A ORIENTACI MONTÁŽNÍCH NOSNÍKŮ VÝTAHU JE NEZBYTNÉ ZKOORDINOVAT S FINÁLNÍM PROJEKTEM VÝTAHU
- VŠECHNY SVARY PROVÉST OBOUSTRANNÉ KOUTOVÉ VÝŠKY 4 mm. V PŘÍPADĚ ŠPATNÉHO PŘÍSTUPU KE SPOJI Z OBOU STRAN PROVÉST SVAR TUPÝ.
- VEŠKERÉ UVÁDĚNÉ ROZMĚRY SE PŘED OBJEDNÁNÍM MATERIÁLU NA MÍSTĚ OVĚŘÍ
- PROVÉST PODKLADNÍ BETON TLOUŠŤKY 50 AŽ 100 mm
- NOVÉ OCELOVÉ NOSNÍKY UKLÁDAT NA BETONOVÉ LOŽE VÝŠKY 100 mm
- STÁVAJÍCÍ OCELOVÉ NOSNÍKY JE NUTNÉ PŘED ODŘÍZNUTÍM AKTIVOVAT NA NOVĚ STĚNĚ VÝTAHOVÉ ŠACHTY
- OCELOVÉ NOSNÍKY OPATŘIT MINIMÁLNĚ DVOJITÝM ZÁKLADNÍM NATĚREM
- PŘED BETONÁŽÍ JE NUTNÉ OSADIT KONSTRUKČNÍ PRVKY, VÝZTUŽ NAVAZUJÍCÍCH KONSTRUKCÍ, CHRÁNIČKY A SYSTÉMOVÉ PRVKY.
- POŽADOVANÉ VÝROBNÍ TOLERANCE JSOU DEFINOVÁNY V PŘÍSLUŠNÝCH NORMÁCH PROVÁDĚNÍ DLE TYPU MATERIÁLU. POKUD JSOU DEFINOVÁNA PŘÍSNĚJŠÍ KRITÉRIA NAD RÁMEC PLATNÝCH NOREM (DEFINOVÁNY NA ŽÁDOST KLIENTA ČI POŽADAVKŮ TECHNOLOGIÍ) JSOU PODROBNĚJI POPSÁNA V TECHNICKÉ ZPRÁVĚ.

VÝROBNÍ TOLERANCE:

ČSN 73 0210–01 Geometrická přesnost ve výstavbě – č.1

ČSN 73 0210–01 Geometrická přesnost ve výstavbě – č.2

ČSN EN 13 670 Provádění betonových konstrukcí

MATERIÁLY:

OCEL

S235

BETON

ZTUŽUJÍCÍ VĚNEC – C25/30 XC1 – KRYTÍ 25 mm

TVÁRNICE ZTRACENÉHO BEDNĚNÍ C20/25

ZÁKLADOVÁ DESKA – C30/37 XC2 – KRYTÍ 40 mm

PODKLADNÍ BETON – C12/15

VÝZTUŽ – B500B (10505R)

REVIZE:		AUTORIZACE:	PARE:
REVIZE:			
REVIZE:			
REVIZE:			
REVIZE:			
ČÁST DOKUMENTACE: D.1.2. - STAVEBNĚ-KONSTRUKČNÍ ČÁST			
KM STATIC BUREAU PRAHA <small>s.r.o.</small> <small>státika a projekce stavebních konstrukcí</small> <small>odborné posudky a analýzy, znalecké posudky pro obor stavebnictví ve specializaci státní stav. konstrukcí;</small> <small>Provozovna: kanc. č.2038, Tháskurova 3, Praha 6</small> <small>mikes@staticbureaupraha.cz, mikes.statika@seznam.cz</small> <small>tel.: 604 204 126, 774 204 906; Dat.schr.: 524mdp</small> <small>společnost zapsána u Městského soudu v Praze;</small> <small>spisová značka: C 325941, IČ: 08825734, DIČ: CZ08825734</small> <small>č. zakázky:</small>		VYPRACOVAL:	Ing. Karel MIKEŠ, Ph.D., Ing. Radim Hainc
		ZODP. PROJEKTANT:	Ing. Karel MIKEŠ, Ph.D.
		INVESTOR :	Gymnázium a obchodní akademie Mariánské Lázně, p.o.
		MÍSTO :	parc. č. st. 402, k.ú. Mariánské Lázně, Karlovarský kraj
		AKKE :	MODERNÍ UČEBNÍ GOAML - VESTAVBA VÝTAHU V BUDOVĚ GOAML
OBSAH DOKUMENTACE:			ČÍSLO VÝKRESU:
STROP NAD 1.PP			D.1.2.02
formát:	A2	datum:	04/2025
stupeň:	DOKUMENTACE PRO PROVÁDĚNÍ STAVBY		měřítko:
		1:25	